

INFORMACJE

Techniczne

RAMIONA, WSPORNIKI

Typ markizy	Szer. [cm]	Ramiona (szt.)						Wsporniki (szt.)		Ilość brytów tkaniny
		Wysięg [cm]						Ścienne/sufitowy	Centralny	
		150	200	250	300	350	400			
CROSS	240-299	2	2	2	-	-	-	2	0	3
	300-360	2	2	2	-	-	-	2	0	3
	361-480	2	2	2	2	2	-	3	0	4
	481-540	3	3	2	2	2	2	4	0	5
PIANO	541-600	3	3	3	3	2	2	4	1	5
ALLEGRO	601-660	3	3	3	3	2	2	5	1	6
	661-720	3	3	3	3	3	3	5	1	6
ADAGIO	721-780	-	-	3	3	3	3	5	1	7
MEZZO	781-840	-	-	4	3	3	3	5	1	7
	841-960	-	-	4	4	4	3	6	1	8
FORTE	961-1020	-	-	4	4	4	4	6	2	9
	1021-1080	-	-	5	4	4	4	6	2	9
	1081-1200	-	-	5	5	4	4	7	2	10

SPECYFIKACJA TKANIN AKRYLOWYCH

Specyfikacja			Charakterystyka			
Oznaczenie w kolekcji	Pochodzenie		Waga [g/m ²]	Odporności na UV	Wytrzymałość na rozciąganie [N/5cm]	
	Kraj	Producent	UNE-EN ISO 2286-2	UNE-EN ISO 105 B04	Wzdłuż osnowy	Wzdłuż wątki
CIT...	Hiszpania	Citel	295	7 - 8/ 8°	1300	750
REC...	Hiszpania	Recasens	290	7 - 8/ 8°	1300	780
T...	Włochy	Para	300	7 - 8/ 8°	1600	860
SUN.../DIC.../ORC...	Francja	Dickson	290	4 - 5/ 5°	1400	900

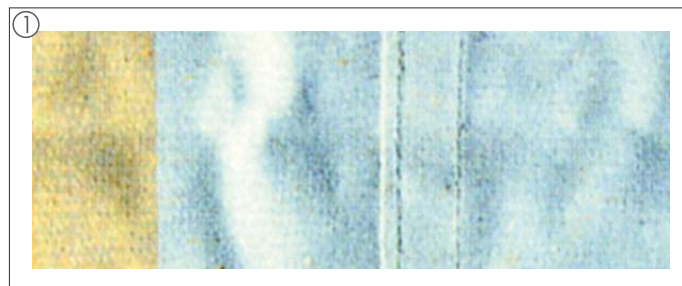
Odporność na promieniowanie:

Tkaniny	Energetyczne: % ciepła			Optyczne: % światła widzianego
	Ts Transmisja (przenikanie)	Rs Refleksja (odbicie)	As Absorpcja (pochłanianie)	Tv Transmisja (przenikanie)
Ciemne	0,33 - 16,19	6,95 - 48,48	35,33 - 92,72	0,33 - 7,08
Jasne	11,7 - 26,98	40,87 - 64,82	8,20 - 47,43	5,16 - 27,09

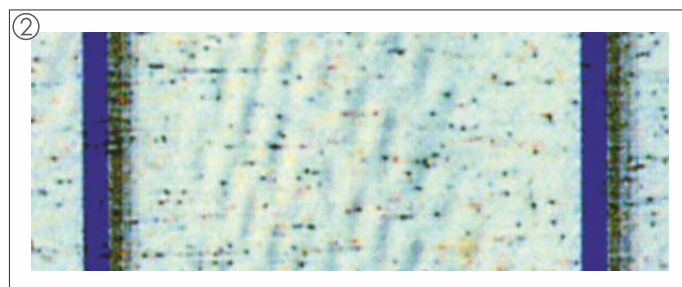
Natura tkanin markizowych:

Pomimo najwyższej jakości stosowanych tkanin na zamontowanych poszyciach markizowych mogą pojawić się niedoskonałości wynikające z natury i własności przędzy akrylowej lub poliestrowej oraz z konieczności łączenia pasów tkanin i zawijania tkaniny na brzegach poszycia.

1) Marszczenie: na skutek manipulowania w czasie szycia, tkaniny impregnowane żywicami zawierającymi fluorki, mogą mieć niewielkie pomarszczenia widoczne pod światło, powstałe na skutek załamania się promieni słonecznych.



2) Zagięcia: w skutek łączenia tkanin oraz zawijania na krawędziach poszycia w pobliżu zszycia (podwójna grubość tkaniny) pojawiają się zagnioty, które czasami przyjmują formy delikatnej jodełki.



3) „Żyłki”: stosowanie do impregnacji tkanin, żywic zawierających fluorki powoduje również w miejscu przegięcia tkaniny powstanie delikatnej kreseczki – żyłki co szczególnie widoczne jest na tkaninach poliestrowych.



UWAGA! Wszystkie w/w niedoskonałości są rzeczą naturalną w poszyciach markizowych, powinny być zawsze znane przyszłemu klientowi i w żadnym przypadku nie mogą być powodem do reklamacji markizy.